

*CENTRO MEDICO PRIVATO  
LAZZARO SPALLANZANI*

*ORDINE DEGLI ARCHITETTI, PIANIFICATORI  
PAESSAGGISTI E CONSERVATORI DI  
REGGIO EMILIA*



**Lifenet  
Healthcare**

12 Giugno 2026

# CHI SIAMO



Da oltre 15 anni una Struttura Sanitaria di riferimento per le prestazioni **Ambulatoriali**, **Chirurgiche** ed **Odontoiatriche**

Il Centro Medico è convenzionato con i più importanti **Fondi** e **Casse Sanitarie** (es. UniSalute) e accreditato con il **Sistema Sanitario Nazionale**



# COSA TROVATE DA NOI



35

Ambulatori  
Polispecialistici

2

Sale  
Operatorie

20

Poltrone  
Odontoiatriche

8

Camere di  
Degenza



# LE SPECIALIZZAZIONI MEDICHE



Urologia  
Andrologia



Dermatologia  
Dermatologia laser



Oculistica  
Oculistica laser



Ginecologia  
Ostetricia



Medicina  
dello sport



Punto prelievi



Senologia



Pediatria



Otorinolaringoiatria



Pneumologia



Psicologia  
Psichiatria  
Logopedia



Chirurgia generale  
Chirurgia plastica  
Chirurgia estetica



Gastroenterologia  
Endoscopia  
digestiva



Terapia del dolore  
Fisiatria  
Reumatologia



Implantologia  
Ortodonzia  
Maxillo facciale



Dietologia  
Allergologia



Proctologia



Chirurgia Vascolare



Cardiologia



Ortopedia  
Fisioterapia



Lifenet  
Healthcare

# COSA POSSIAMO FARE PER VOI

Puoi accedere alle prestazioni erogate dal Centro Medico nelle seguenti modalità:

A

In convenzione diretta con GENERALI WELION

B

In regime privato, con listino agevolato Revita Aziende

C

In regime accreditato con il Sistema Sanitario Nazionale



A

## INARCASSA - GENERALI WELION

È la società assicurativa che la L'***Ordine degli architetti, pianificatori, paesaggisti e conservatori*** a livello nazionale ha scelto per garantire un'assistenza sanitaria ai propri iscritti

- Visite specialistiche
- Esami di diagnostica (es. ecografie, gastroscopia)
- Pacchetti per la prevenzione uomo/ donna
- Pacchetto maternità



# ATTIVARE ed ESEGUIRE IL PACCHETTO PREVENZIONE

## 1° Modalità

1. **L'assistito che segnalerà il suo interesse, nelle modalità individuate con l'Ordine, sarà contattato direttamente per chiedere la disponibilità ad effettuare il check-up presso il Centro Medico Privato Lazzaro Spallanzani**
2. L'assistito e il Centro Medico Lazzaro Spallanzani concordano l'appuntamento e l'Ufficio Assicurazioni attiva i pacchetti prevenzione dal portale Generali (ove possibile)
4. L'assistito riceve un voucher\* di conferma da GENERALI in merito agli appuntamenti già concordati con il Centro Medico Privato Lazzaro Spallanzani
5. L'assistito si presenta negli orari concordati, ed esegue le prestazioni



# ATTIVARE ed ESEGUIRE IL PACCHETTO PREVENZIONE

## 2° Modalità

1. L'assistito interessato, contatta direttamente via sms/whatsapp/ telefonata il sottoscritto per confermare la volontà ad effettuare il check-up e sarà ricontattato dal Centro Medico Lazzaro Spallanzani per definire gli appuntamenti
2. L'assistito e il Centro Medico Lazzaro Spallanzani concordano gli appuntamenti del check-up
3. **L'assistito contatta INARCASSA (o Generali)** e indicando il Centro Spallanzani come struttura desiderata può chiedere l'attivazione del check-up o delle visite specialistiche
4. L'assistito riceve un voucher\* e la Struttura lo dovrebbe ricevere (entro 24 ore) come conferma dello stesso, per poter eseguire la prestazione
5. L'assistito si presenta all'orario concordato, esegue la prestazione



# REGOLE DI ATTIVAZIONE INARCASSA – GENERALI

## PRESTAZIONI CONVENZIONATE INARCASSA – GENERALI

- Per ogni prestazione che gli utenti richiedono alla Centrale Operativa Generali (COG) fuori del pacchetto, ma comunque nella lista delle prestazioni convenzionate, l'utente paga il 20% dell'importo convenzionato (massimale autorizzabile annuo: 1.000,00 euro)
- ❖ Non può richiedere la stessa prestazione più di una volta l'anno

## PACCHETTI CONVENZIONATI INARCASSA – GENERALI

- I pacchetti sono attivabili anche dal Personale del Centro Spallanzani e sono da confermare tutti nella stessa attivazione, altrimenti la COG autorizza esclusivamente quel singolo pacchetto richiesto mentre gli altri (anche se richiesti in futuro) verranno negati. Per questo, conviene che l'associato esegua un piano a lunga scadenza con tutti i check-up compresi ma già attivati dalla singola richiesta.
- ❖ I Pacchetti sono tutti solo ed esclusivamente biennali



# PACCHETTI PREVENZIONE



## Check-up Prevenzione cardiologica – C3355

Visita cardiologica  
Elettrocardiogramma

# PACCHETTI PREVENZIONE



## Check-up Prevenzione Ginecologica – C3371

Visita specialistica ginecologica

Citologico vaginale – pap test

Hpv ricerca papilloma virus

Ecografia pelvica transvaginale e sovrapubica



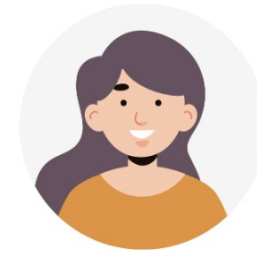
# PACCHETTI PREVENZIONE



## Check-up Prevenzione ginecologica – C3746

Visita specialistica ginecologica  
Citologico vaginale

# PACCHETTI PREVENZIONE



## Check-up Prevenzione andrologica/urologica Young man – C3353

Visita specialistica urologica / andrologica con ecografia scrotale

# PACCHETTI PREVENZIONE



## Check-up Prevenzione esami ematici – C4385

Emocromo con formula

ALT/GPT

AST/GOT

Gamma GT

colesterolo totale - hdl - -

trigliceridi

Glicemia

VES

Creatininemia

Tempo di protrombina PT

Tempo di tromboplastina parziale  
attivata PTT

Urea (azotemia)

Esame delle urine completo

Sangue occulto 1 campione

PSA totale

# PACCHETTI PREVENZIONE



## Check-up Prevenzione senologica Young woman – C3357

Ecografia mammaria con valutazione senologica

# Micro prestazioni da attivare



006-Azotemia

011- Ecografia mammaria bilaterale

012-Ecografia addome completo

013-Ecografia prostatica e/o vescicale sovrapubica

014-Ecografia testicolare monolaterale e/o bilaterale

015-Ecografia transvaginale

016-Ecocolordoppler arti superiori o inferiori (bilaterale)

018-Pacchetto Esofagogastroduodenoscopia diagnostica.

019-MOC Mineralometria/Densitometria ossea computerizzata (tutti i segmenti)

# Microprestazioni da attivare



022-Pap-test (citologico cervicale)

023-Visita ginecologica-ostetrica

024-Visita cardiologica

025-ECG di base

026-HPV (papillomavirus)

027-Visita senologica

028-Visita urologica

029-Creatinina clearance (compreso dosaggio creatinuria)

030-Elettroliti: calcio o cloro o fosforo o potassio o sodio (nel sangue e nelle urine)

031-Fosfatasi alcalina

032-Paratormone (PTH)

034-Ecografia Addominale superiore

035-Spirometria semplice

Pacchetto Colonscopia / Pancolonscopia diagnostica.

**B**

## REVITA AZIENDA

**01**

Prenotazioni **veloci** e **senza lista d'attesa**

**02**

**Assistente personale** dedicato

**03**

**Listino agevolato**, anche per i famigliari

- Visite specialistiche -10%
- Esami diagnostici -20%
- Interventi chirurgici -20%
- Fisioterapia -10%
- Odontoiatria -10%



**Lifenet  
Healthcare**



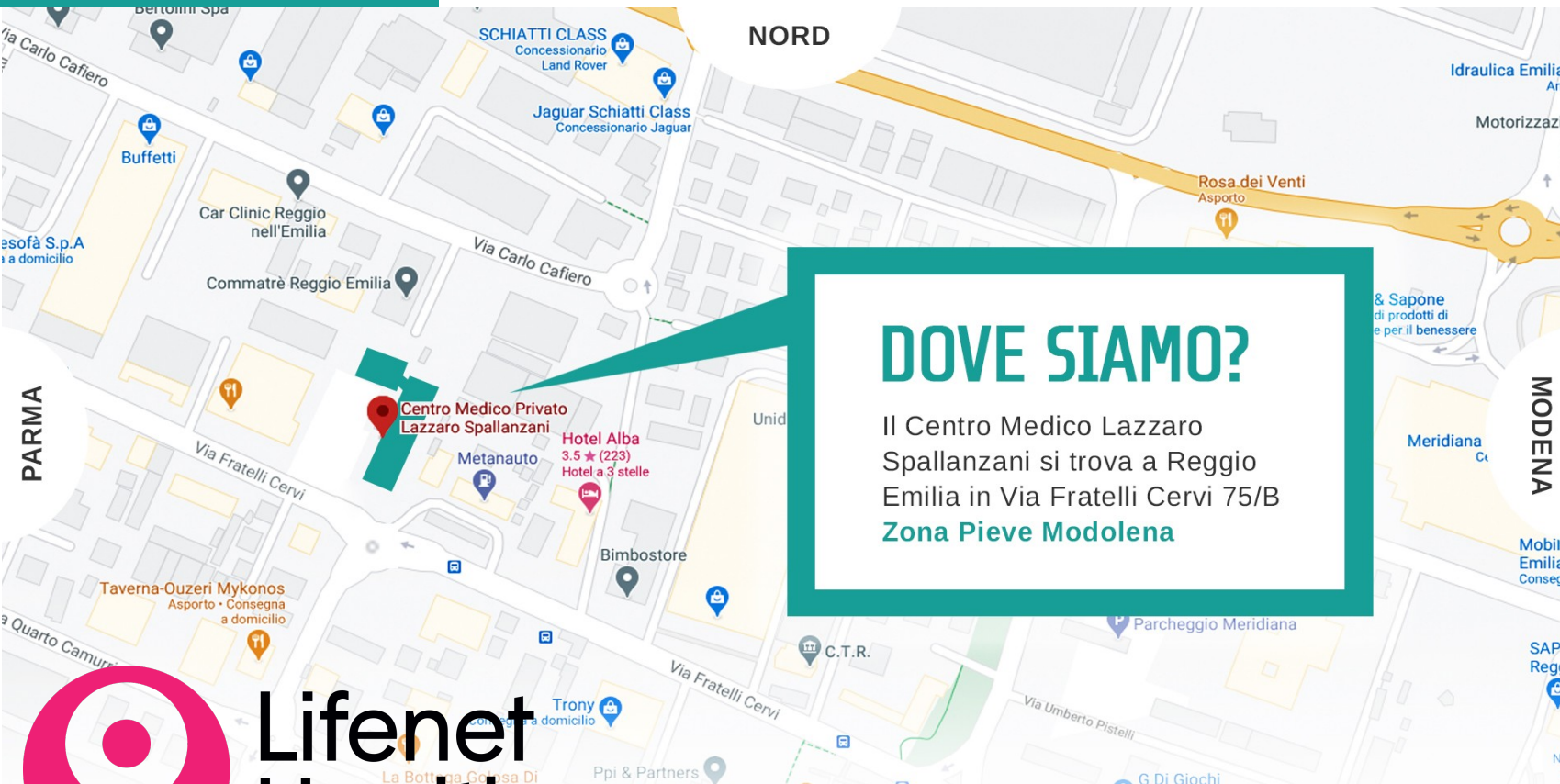
C

## CONVENZIONE SSN – PRENOTAZIONI FARMACIE e CUP

- OCT
- Ecografia Oculare
- Cataratte



# CONTATTI



**Fabio Vezzani**  
Health Manager

f.vezzani@lazarospallanzani.it  
345 7604034



Grazie per l'attenzione



Lifenet  
Healthcare